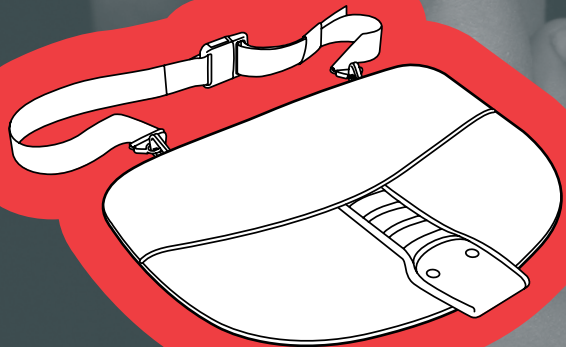


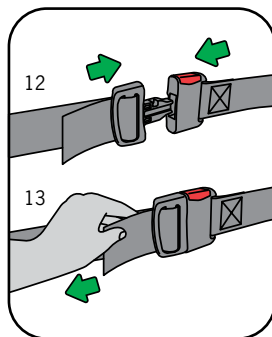
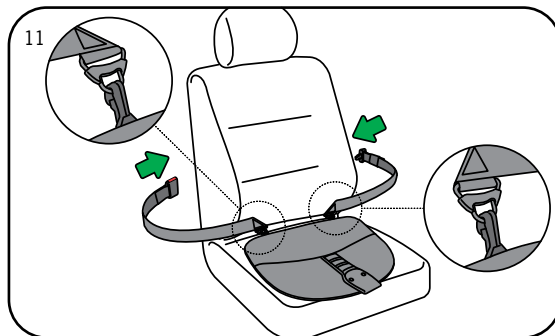
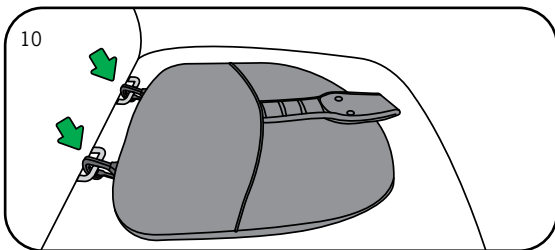
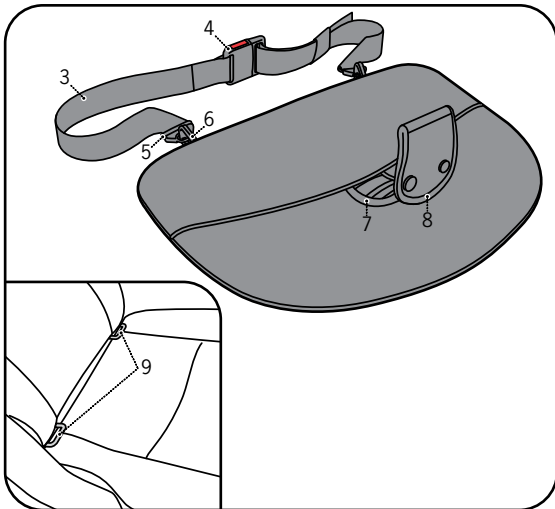
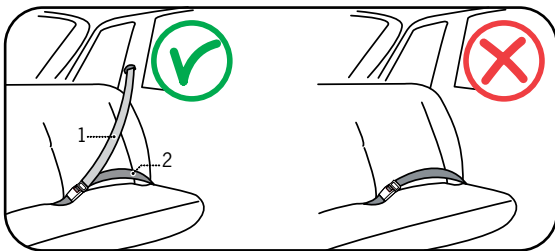
# Pregnant iZi fix™

MANUAL DE UTILIZARE



RECOMANDAT DE LA 2 LUNI DE SARCINĂ

**BeSafe**®



## Vă mulțumim că ați ales BeSafe Pregnant

BeSafe Pregnant iZi FIX este un produs destinat femeilor însărcinate care le ajută să poziționeze centura subabdominală a centurii de siguranță în 3 puncte a mașinii în mod corect.

### Cuprins

Informații esențiale	6
Pregătirea pentru instalare	7
Instalarea centurii de siguranță pentru sarcină în scaun cu puncte de ancorare isofix	7
Instalarea centurii de siguranță pentru sarcină în scaun fără puncte de ancorare isofix	7
Utilizarea centurii BeSafe Pregnant	8
Instrucțiuni de întreținere	8
Posibile moduri de utilizare greșite	8
Informații la punctele de vânzare	9
Sfaturi importante	9
Garanție	9

### Informații esențiale

- ! NU deconectați airbagul sau orice alt sistem de siguranță a scaunului vehiculului unde folosiți BeSafe Pregnant.
- Folosiți BeSafe Pregnant numai împreună cu o centură de siguranță în trei puncte (centură de siguranță în zona umerilor (1), centură de siguranță în zona șoldurilor (2)).
- Folosiți BeSafe Pregnant de la 2 luni de sarcină.
- După un accident, BeSafe Pregnant trebuie înlocuită. Deși s-ar putea să nu pară deteriorată, BeSafe Pregnant s-ar putea să nu mai poată proteja mama și copilul nenăscut atât de bine cât ar trebui în cazul unui alt accident.
- Înainte de fiecare utilizare, asigurați-vă că centura de siguranță cu prindere în 3 puncte nu este deteriorată sau răsucită și că este tensionată corect.

## Pregătirea pentru instalare

### Componente esențiale

- Curea (3)
- Cataramă curea (4)
- Inel curea (2x) (5)
- Conectori FIX (2x) (6)
- Centură dintre picioare (7)
- Conector curea subabdominală (8)
- Puncte de ancorare a sistemului isofix de caroseria vehiculului (2x) (9)

### Instalarea centurii de siguranță pentru sarcină în scaun fără puncte de ancorare isofix

În scaunele cu puncte de ancorare isofix, BeSafe Pregnant poate fi instalată cu conectori FIX.

1. Desfaceți cureaua din centura de siguranță pentru sarcină.
2. Conectați ambii conectori FIX la punctele de ancorare isofix ale scaunului vehiculului.
3. Clic! (10)

### Instalarea centurii de siguranță pentru sarcină în scaun cu puncte de ancorare isofix

În scaunele fără puncte de ancorare isofix, BeSafe Pregnant poate fi instalată cu cureaua.

1. Puneți cureaua în jurul spatelui scaunului vehiculului și închideți catarama (11).
2. Clic! (12)
3. Trageți cureaua prin cataramă până când este strânsă (13).

Când scaunele vehiculului nu sunt prevăzute cu puncte de ancorare isofix sau când nu se poate pune cureaua în jurul scaunului, BeSafe Pregnant nu poate fi folosită în această poziție a scaunului vehiculului.

## Utilizarea centurii BeSafe Pregnant

După instalarea centurii BeSafe Pregnant în scaunul vehiculului, o puteți folosi.

1. Așezați-vă pe centura de siguranță pentru sarcină și amplasați centura de siguranță în trei puncte a mașinii în mod obișnuit (14).
2. Trageți clapa conectorului centurii subabdominale între picioarele dv. și puneți clapa în spatele centurii subabdominale (15).
3. Închideți clapa conectorului centurii subabdominale peste centura subabdominală închizând ambii nasturi (15).
4. Asigurați-vă că centura de siguranță în 3 puncte este perfect întinsă.
5. Asigurați-vă că centura subabdominală este plasată jos peste șolduri.

Folosiți BeSafe Pregnant numai împreună cu centura de siguranță în trei puncte.

## Instrucțiuni de întreținere

- Centura pentru sarcină trebuie să fie spălată conform instrucțiunilor de pe produs.
- NU utilizați produse de curățare agresive; acestea pot deteriora materialul din care este construit scaunul.

## Avertisment: posibile moduri de utilizare greșite

- NU deconectați airbagul sau orice alt sistem de siguranță a scaunului vehiculului unde folosiți BeSafe Pregnant.
- Nu folosiți Besafe Pregnant fără centura de siguranță în trei puncte a mașinii.
- NU folosiți Besafe Pregnant fără a o conecta la scaunul vehiculului.

## Informații la punctele de vânzare

- BeSafe Pregnant asigură întotdeauna amplasarea corectă a centurii de siguranță în trei puncte a mașinii pentru a proteja mama și copilul nenăscut al acesteia.
- BeSafe Pregnant poate fi folosită în orice poziție a scaunului vehiculului, fie cu o curea care înconjoară scaunul vehiculului sau cu ajutorul punctelor de ancorare isofix din scaunul vehiculului.

## Sfaturi importante

- NU încercați să demontați, să modificați sau să adăugați ceva la nicio piesă a scaunului. \* Garanția expiră dacă se utilizează alte piese sau accesorii decât cele originale.
- PĂSTRAȚI acest manual spre a-l folosi mai târziu pentru utilizarea și întreținerea scaunului.

## Garanție

- Dacă acest produs se dovedește a fi defect în decurs de 12 de luni de la cumpărare datorită defectelor materiale sau de producție, vă rugăm să-l returnați la locul inițial unde l-ați cumpărat.
- Garanția este valabilă doar dacă folosiți produsul în mod corespunzător și cu grijă. Vă rugăm să-l contactați pe distribuitorul dv. care va decide dacă produsul va fi returnat producătorului pentru reparații. Nu poate fi solicitată înlocuirea sau returnarea. Garanția nu se prelungește pe durata reparațiilor.
- Garanția nu este valabilă: când nu există chitanță, atunci când defectele sunt produse din cauza utilizării incorecte și neadecvate, atunci când defectele sunt produse prin suprasolicitare, utilizare neadecvată sau neglijență.

B101-802A  
N2002260

HTS BeSafe as  
N-3535 Krøderen, Norway - [www.besafe.eu](http://www.besafe.eu)

**BeSafe**<sup>®</sup>